

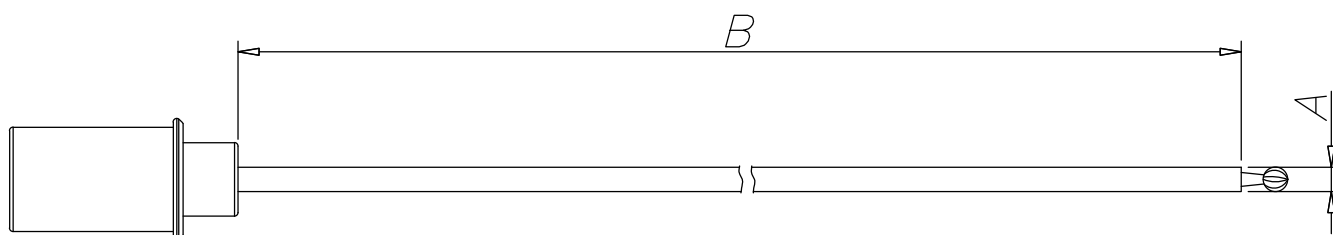
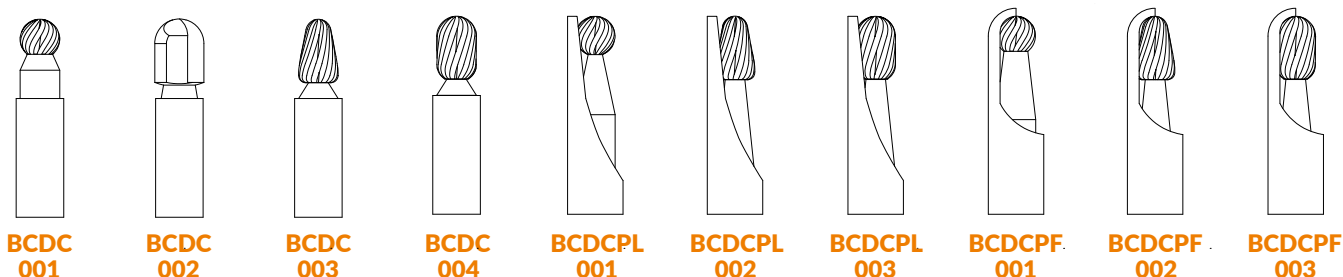
Línea Desechable

## Cánula de Desbridamiento Cortante



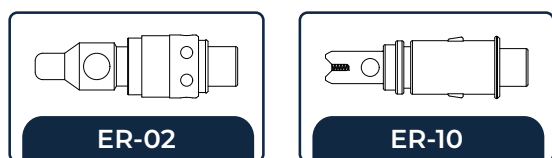
La cánula de desbridamiento cortante se utiliza en cirugías mínimamente invasivas, especialmente en artroscopias de columna, para extraer, cortar, perforar y raspar tejidos cartilagosos y óseos, promoviendo la descompresión, la limpieza, la modelación y la precisión en el campo quirúrgico.

### Modelos:



<b>A</b>	Diámetro Externo	3,5 mm		
<b>B</b>	Longitud	300 mm	330 mm	360 mm

## Tipos de Acoplamiento



### Información Técnica



REGISTRO ANVISA  
80482499025



MATERIAL  
ACERO INOXIDABLE



ESTERILIZACIÓN  
ÓXIDO DE ETILENO



VALIDEZ  
5 AÑOS

